

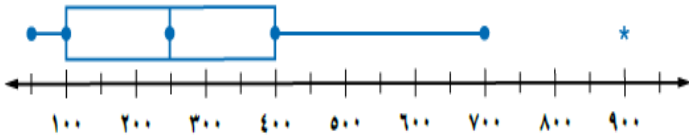
مراجعة التاسع والعاشر (١)

س١ / اجيبي عن الاسئلة التالية :

- ١) عند إلقاء قطعة نقد ورمي مكعب أرقام فإن ح (كتابة ، ٣) =
- ٢) عند إلقاء قطعة نقد ورمي مكعب أرقام فإن ح (شعار ، ٤) =
- ٣) اسم المجسم المعطى امامك
- ٤) عند اختيار احد ايام الاسبوع عشوائيا ورمي حجر نرد فكم عدد النواتج الممكنة
- ٥) عند رمي مكعب ارقام ٣ مرات فإن عدد النواتج

(ب) من خلال التمثيل بالصندوق وطرفية المعطى امامك أجيب عن المطلوب :

عدد سكان ١٣ مدينة (بالآلاف)



١/ اكمل الفراغات التالية :

- الرُبيع الأدنى
- القيمة المتطرفة
- الربيع الأعلى
- المدى الربيعي

٢ / اختاري الاجابة الصحيحة :

- نسبة المدن التي يزيد عدد سكانها عن ١٠٠ الف (٢٥% ، ٥٠% ، ٧٥% ، ١٠٠%)
- نسبة المدن التي يقل عدد سكانها عن ٤٠٠ الف (٢٥% ، ٥٠% ، ٧٥% ، ١٠٠%)

(د)

أعداد المراجعين الرجال

الساق	الورقة
٤	٢ ٢ ٤ ٦ ٩
٥	٠ ٢ ٥
٦	٠ ١

(١) الفئة التي يتركز فيها

اعداد المراجعين الذكور

.....

(٢) مامدى البيانات ؟

(هـ) مثلي البيانات التالية بالساق والورقة

٩ ، ٢٧ ، ٣٧ ، ١٤ ، ٢١ ، ١٨ ، ١٥ ، ٢٥

الساق	الورقة
.....

القيمة العظمى...

المدى



(ج) ١) نسبة مبيعات المنظفات

٢) نسبة مبيعات المتجر المواد الغذائية تقريبا

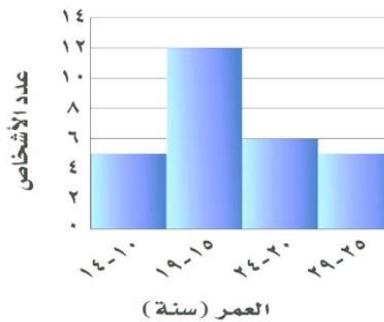
٣) نسبة مبيعات المتجر من الملابس تقريبا

٤) اوجدي زاوية قطاع الحلويات

٥) اوجدي زاوية قطاع المنظفات

٦) اوجدي زاوية قطاع الملابس

العمر عند بداية أول وظيفة



(و) من خلال الشكل التالي

اجيبي عن الاسئلة .

كم شخصا بدأوا وظائفهم عندما كانت أعمارهم من ٢٠ سنة إلى أقل من ٣٠ سنة ؟

(ز) للمتتابعة الحسابية التالية ٣ ، ٦ ، ٩ ، ١٢ ، ١٥ ، اوجدي : اساس المتتابعة الحد النوني للمتتابعة

(ط) وضح لماذا لا نستطيع تمثيل البيانات المبينة في الجدول المجاور بالقطاعات الدائرية .

(ي) إذا تم تدوير مؤشر القرصين ادناه

فما عدد النواتج الممكنة ؟

الالعاب المفضلة للطلاب	النسبة المئوية
كرة القدم	٥٦%
كرة الطائرة	٥١%
السياسة	٤٥%
كرة الطاولة	٣٢%
أخرى	٢٠%

