



المملكة العربية السعودية
وزارة التعليم
٢٨٠
الإدارة العامة للتعليم بالمنطقة الشرقية
الشؤون التعليمية
إدارة الإشراف التربوي
قسم الرياضيات



نتائج اختبار التشخيص لمادة الرياضيات			الموضوع
العام الدراسي	نوع التعليم	الصف	المرحلة
١٤٤٢هـ	عام	الثاني	المتوسطة
الأربعاء ١٤/١/١٤٤٢هـ	يوم وتاريخ تقديم الاختبار		
اختيار من متعدد	نوع أسئلة الاختبار الإلكتروني		
٤٧١٣	عدد الطالبات المتقدمات للاختبار		

اعداد الفريق المركزي لاختبارات التشخيص في مادة الرياضيات

أولاً أسئلة الاختبار



المملكة العربية السعودية
وزارة التعليم
٢٨٠
الإدارة العامة للتعليم بالمنطقة الشرقية
الشؤون التعليمية
إدارة الإشراف التربوي
قسم الرياضيات



قسم 1 من 3

اختبار تشخيصي لمادة الرياضيات للصف الثاني المتوسط (التعليم العام) العام الدراسي 1442 هـ

- الاجتبار التشخيصي هو الاجتبار الذي يدرس مدى استعداد الطالبات للفصل الدراسي أو المادة الدراسية ، عن طريق التعرف على مهاراتهن الأساسية ومدى قدرتهن على استقبال التعلم الجديد .
- الهدف العام من الاجتبار التشخيصي : تحديد الفاقد التعليمي لدى الطالبات في مادة الرياضيات بسبب جائحة كورونا بمدارس التعليم العام والتحفيز



خطوات الصورة

تعليمات عامة

- استخدام الآلة الحاسبة غير مسموح به البتة.
- كل الأرقام الواردة أرقام حقيقية.
- الهدف من الأسئلة الواردة مساعدتك في حل المسائل الرياضية.
- الأسئلة المصاحبة رسمت على القياس إلا ما نصت على مخالفته ذلك.

السؤال الأول : *

١١٠٪ من ٧٠ =

(أ) ١٠

(ب) ٧٠

(ج) ٧٧

(د) ١١

ⓧ

(أ)

ⓧ

(ب)

ⓧ

(ج)

ⓧ

(د)

ⓧ

السؤال الثاني : *

ما العدد الذي ٥٠٪ منه يساوي ٤٠ ؟

(أ) ٨٠

(ب) ١٢٠

(ج) ٢٥

(د) ٢٠

ⓧ

(أ)

ⓧ

(ب)

ⓧ

(ج)

ⓧ

(د)

السؤال الثالث : *

المنوال للبيانات بالشكل المجاور هو :



(أ) ٥٥
(ب) ٣٨
(ج) ٤٢
(د) ٤٤

ⓧ

(أ)

ⓧ

(ب)

ⓧ

(ج)

ⓧ

(د)

⋮

السؤال الرابع : *

ما مدى البيانات ٣٠ ، ٢٠ ، ٦٠ ، ٨٠ ، ٩٠ ، ١٢٠ ، ٤٠ ؟

(أ) ٤٥
(ب) ١٠٠
(ج) ٩٠
(د) ٨٠

ⓧ

(أ)

ⓧ

(ب)

ⓧ

(ج)

ⓧ

(د)

إذا كانت درجات فاطمه في بعض المواد هي :

١٥ ، ١٠ ، ٩ ، ٦ فإن المتوسط الحسابي =

(أ) ٤٠

(ب) ١٥

(ج) ١٠

(د) ٥

٥١

 (أ)

٥١

 (ب)

٥١

 (ج)

٥١

 (د)

:::

الوسيط لعدد صفحات القصص التي قرأها أنس إذا كانت كالتالي :

١٠ ، ١٨ ، ١١ ، ٦ ، ٥ هو

(أ) ٩

(ب) ١٨

(ج) ١٠

(د) ٥

٥١

 (أ)

٥١

 (ب)

٥١

 (ج)

٥١

 (د)

باستعمال المدرج التكراري المجاور فإن عدد الطلاب الذين تتراوح أطوالهم بين



١٤٠ و ١٤٩ سم هو :

(أ) ٢

(ب) ١٠

(ج) ١١

(د) ١٣

٤١

(أ)

٤١

(ب)

٤١

(ج)

٤١

(د)

٤١

يبين التمثيل البياني المجاور أعداد المراكز الصحية في خمس مناطق سعودية في عام ١٤٣٧ هـ . ما المنطقة التي فيها أقل عدد من المراكز الصحية ؟



(أ) القصيم

(ب) الشرقية

(ج) مكة المكرمة

(د) الرياض

٤١

(أ)

٤١

(ب)

٤١

(ج)

٤١

(د)



- × (i)
- × (ب)
- × (ج)
- × (د)

السؤال العاشر : *

يريد فارس اختيار طالب من كل من المجموعتين الآتيتين ليقدّم سيرته الذاتية أمام طلاب الفصل.

المجموعة ٢	المجموعة ١
نعمان	سالم
صالح	عوض
	حسن

أي مما يأتي يمثل جميع النواتج الممكنة؟

- (أ) {سالم، نعمان}، {عوض، نعمان}، {حسن، نعمان}.
- (ب) {سالم، عوض}، {عوض، حسن}، {صالح، سالم}.
- (ج) {سالم، نعمان}، {عوض، نعمان}، {حسن، نعمان}، {سالم، صالح}، {عوض، صالح}، {حسن، صالح}.
- (د) {صالح، عوض}، {نعمان، حسن}، {سالم، صالح}، {نعمان، عوض}.

- (أ)
- (ب)
- (ج)
- (د)

السؤال الحادي عشر: *

ا يحتوي صندوق على ٥ كرات حمراء و ٨ كرات
 زرقاء وكرتين صفراوين. سُحبت كرة زرقاء من
 الصندوق دون إرجاع، ثم سُحبت كرة أخرى. ما
 احتمال أن تكون الكرة التي سُحبت في المرة
 الثانية زرقاء؟

$$\frac{1}{2} \text{ (ج)}$$

$$\frac{8}{14} \text{ (ا)}$$

$$\frac{7}{15} \text{ (د)}$$

$$\frac{8}{15} \text{ (ب)}$$

٤١

 (ا)

٤١

 (ب)

٤١

 (ج)

٤١

 (د)

||

السؤال الثاني عشر: *

باستخدام مبدأ العد الأساسي فإن:

عدد النواتج الممكنة عند اختيار شهر من أشهر السنة ويوم من أيام الأسبوع =

$$7 \text{ (ا)}$$

$$12 \text{ (ب)}$$

$$84 \text{ (ج)}$$

$$24 \text{ (د)}$$

٤١

 (ا)

٤١

 (ب)

٤١

 (ج)

٤١

 (د)

صنفي كل زاويتين من الزوايا التالية:



(أ) متتامتان.

(ب) متجاورتان.

(ج) متقابلتان بالرأس.

(د) كل منهما قائمة.

(أ)

(ب)

(ج)

(د)

⌫

⌫

⌫

⌫

أي شكل مما يأتي يمثل مضلعاً منتظماً؟



(أ)

(ب)

(ج)

(د)

⌫

⌫

⌫

⌫

قراءة: يقرأ كل من حامد وسعد وهالة واحدة فقط من القصص الآتية: القصص العلمية، القصص الدينية، القصص التاريخية، ولكن ليس بالترتيب نفسه. إذا علمت أن حامداً لا يهتم بالقصص العلمية، وهالة لا تقرأ القصص العلمية ولا التاريخية. فأَيُّ مما يأتي صحيح؟

- (أ) يقرأ حامد القصص العلمية.
 (ب) يقرأ حامد القصص الدينية.
 (ج) يقرأ سعد القصص العلمية.
 (د) تقرأ هالة القصص التاريخية.

٤١

(أ)

٤١

(ب)

٤١

(ج)

٤١

(د)

أوجد مساحة المثلث، وقربي الناتج إلى أقرب عُشر (إذا كان ذلك ضرورياً)؟

(أ) 180 م^٢(ب) 225 م^٢(ج) 360 م^٢(د) 450 م^٢

٤١

(أ)

٤١

(ب)

٤١

(ج)

٤١

(د)

معتماً على الشكل أدناه أي الجمل الآتية صحيحة:



- (أ) الزاويتان 1° و 4° متجاورتان.
 (ب) الزاويتان 2° و 3° متقابلتان بالرأس.
 (ج) الزاويتان 3° و 4° متقابلتان بالرأس.
 (د) الزاويتان 2° و 3° متجاورتان.

x1

(أ)

x1

(ب)

x1

(ج)

x1

(د)

ظلل سعد جزءاً من دائرة كما هو مبين في الشكل. ما المساحة التقريبية لهذا الجزء؟
 (استعملي $\pi \approx 3.14$).



- (أ) 113 سم^2
 (ب) 364 سم^2
 (ج) 452 سم^2
 (د) 728 سم^2

x1

(أ)

أي الأشكال الرباعية الأتية ليس فيه أضلاع متقابلة ومتطابقة؟
(أ) متوازي الأضلاع.
(ب) شبه المنحرف.
(ج) المربع.
(د) المستطيل.

ⓧ

(أ)

ⓧ

(ب)

ⓧ

(ج)

ⓧ

(د)

صنفي المثلث بحسب زواياه وأضلاعه :



(أ) قائم الزاوية، متطابق الضلعين.

(ب) حاد الزوايا، متطابق الضلعين.

(ج) منفرج الزاوية، متطابق الضلعين.

(د) حاد الزوايا، متطابق الأضلاع.

ⓧ

(أ)

ⓧ

(ب)

ⓧ

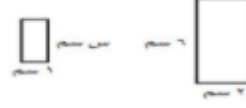
(ج)

ⓧ

(د)

السؤال الثالث والعشرون : *

ما قيمة n في الشكلين المتشابهين المجاورين؟



(أ) 6

(ب) 5

(ج) 4

(د) 3

ⓧ

(أ)

ⓧ

(ب)

ⓧ

(ج)

ⓧ

(د)

ⓧ

السؤال الرابع والعشرون : *

إذا علمت أن طول قطر كل عجلة في سيارة أيمن يساوي 18 بوصة، فأَي المقادير الآتية يمثل محيط العجلة؟

(أ) $(2 \times 9 \times \pi)$ بوصة.

(ب) $(9 \times 9 \times \pi)$ بوصة.

(ج) $(2 \times 18 \times \pi)$ بوصة.

(د) $(18 \times 18 \times \pi)$ بوصة.

ⓧ

(أ)

ⓧ

(ب)

ⓧ

(ج)

ⓧ

(د)

إذا كانت جميع الزوايا في الشكل أدناه قائمة، فما مساحة الشكل؟



(أ) ٩١ سم^٢

(ب) ١٠٧ سم^٢

(ج) ١١٥ سم^٢

(د) ١٢٢ سم^٢

ⓧ

(أ)

ⓧ

(ب)

ⓧ

(ج)

ⓧ

(د)

ثَانِيًا

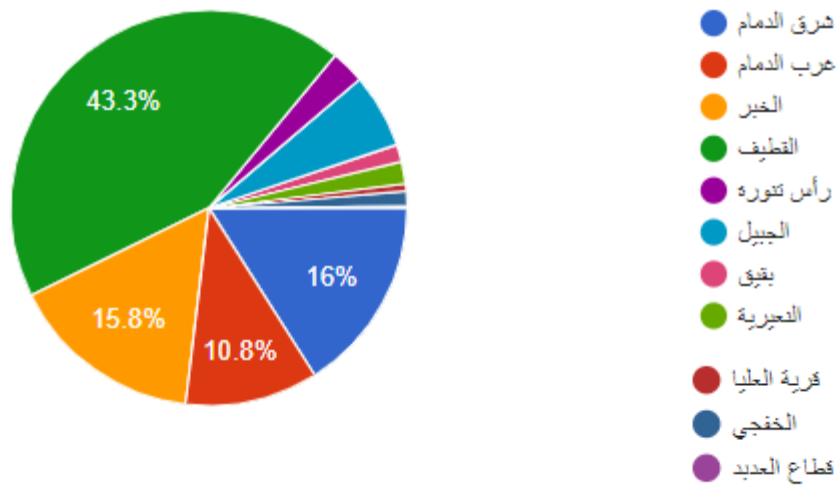
دليل الإجابة

رقم السؤال	الإجابة الصائبة (الصحيحة)
١	ج
٢	أ
٣	د
٤	ب
٥	ج
٦	ج
٧	د
٨	ج
٩	أ
١٠	ج
١١	ج
١٢	ج
١٣	أ
١٤	أ
١٥	ب
١٦	د
١٧	ج
١٨	أ
١٩	ب
٢٠	أ
٢١	ب
٢٢	ب
٢٣	د
٢٤	أ
٢٥	ب

ثالثاً

ملخص النتائج وتحليلها

(٣-١) إحصائية مكاتب التعليم



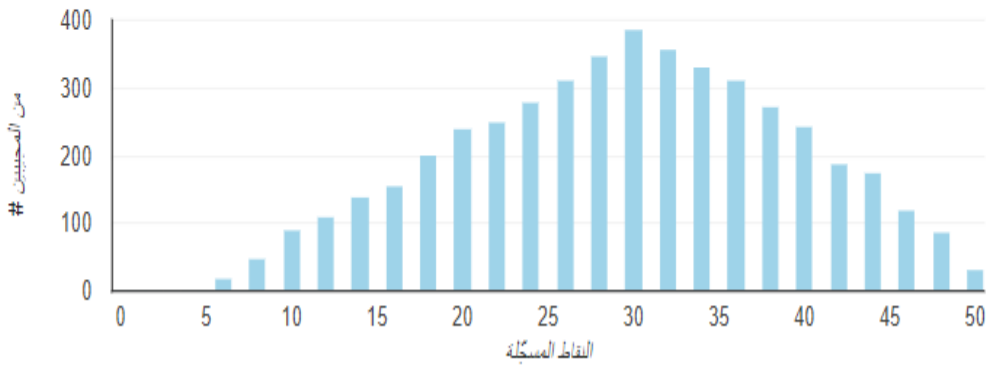
(٣-٢) إحصاءات النقاط

النطاق
نقطة 50 - 0

متوسط
نقطة 50 / 30

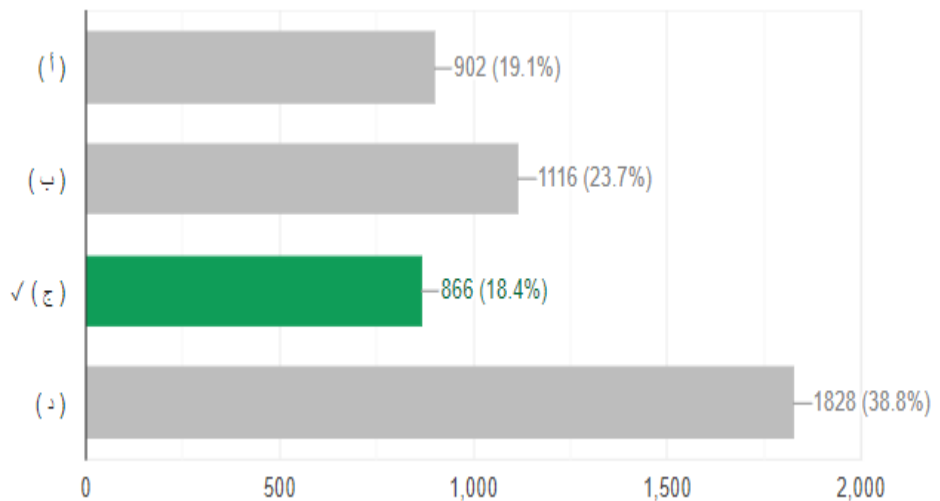
المتوسط
نقطة 50 / 29.38

توزيع إجمالي النقاط



(٣-٣) الأسئلة الشائعة غير الصائبة

السؤال الحادي عشر
٨٦٦ ردًا صحيحًا من ٤٧١٣



(٤-٣) وصف الهدف التعليمي الشائع المراد معالجته

الهدف التعليمي :

ايجاد احتمال وقوع حادثة

لقد ورد في مقرر الصف الأول المتوسط
(الفصل الدراسي الثاني) الفصل السادس
الدرس (٦-٦) : الحوادث والاحتمالات وقد
ورد نفس السؤال في الدرس.

(٣-٥) عدد الإجابات الصائبة لكل سؤال

عدد الإجابات الصائبة من ٤٧١٣ طالبة	رقم السؤال
٣٠٦٨	١
٢٥٩٥	٢
٣٧٣٤	٣
٢٩٤٢	٤
٢٨٥٠	٥
٣٤٧٠	٦
٤٠٠٢	٧
٤١٥٤	٨
٣٢١٩	٩
٣٦٥٣	١٠
٨٦٦	١١
٢٤١٠	١٢
٢٥٩٨	١٣
١٦٨٧	١٤
٢٢٠٢	١٥
٣٧٤٥	١٦
٢١٤٥	١٧
٢٢٨٩	١٨
٣١٥٨	١٩
١٨٩٠	٢٠
٣٢٠٩	٢١
٣١٩٧	٢٢
٢٧٢٦	٢٣
١٩٤٦	٢٤
١٤٨٣	٢٥

المهمة

المطلوب من كل معلمة رياضيات
الصف الثاني متوسط لمدارس تعليم
العام معالجة الفاقد التعليمي بتحديد
الأهداف التعليمية (أو المهارات
الأساسية) التي لم تجيب عنها
الطالبات ومعالجتها .

ويتضح من الجدول السابق في (٣-٥)
أن جميع الأسئلة تحوي فاقد تعليمي .

رابعًا

ملحق ملف أكسل

يحتوي إجابة كل طالبة
لكل سؤال